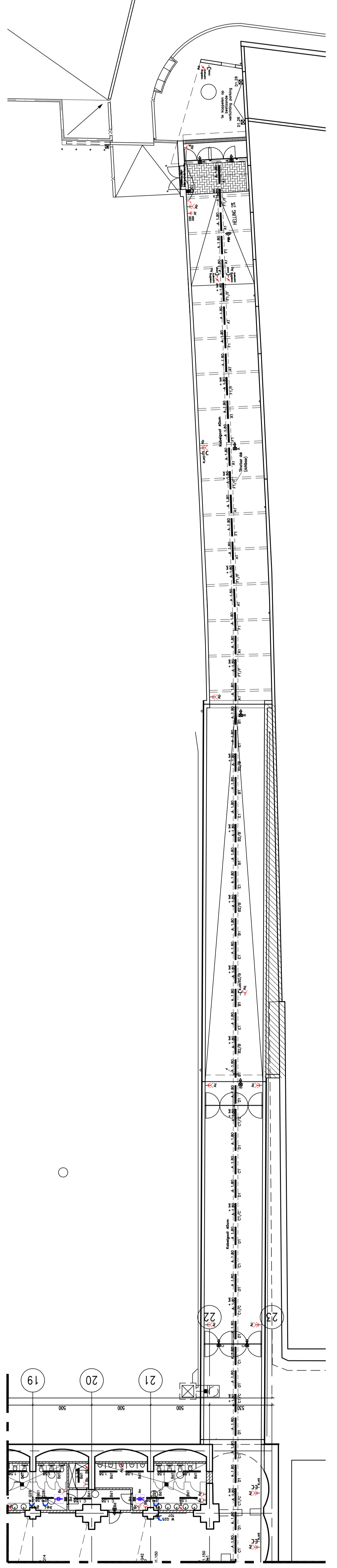




- ELECTRISCH BORD 1
- ELECTRISCH BORD 2
- ELECTRISCH BORD 3
- ELECTRISCH BORD 4
- ELECTRISCH BORD 5
- ELECTRISCH BORD 6
- ELECTRISCH BORD 7
- ELECTRISCH BORD 8
- ELECTRISCH BORD 9
- ELECTRISCH BORD 10
- ELECTRISCH BORD 11
- ELECTRISCH BORD 12

**LEGENDE**

- configuratie
- A 120 type A 1x180W
- B 120 type B 1x150W
- C 120 type C 1x150W
- D 120 type D 1x20W
- nodaverlichting met plichtsom
- stopcontact
- data stopcontact



OPDRACHTGEVER:  
**ABATAN N.V.**  
 ROOSEY CHAULOUXSTRAAT, 24 B-1070 BRUSSEL  
 Tel. 32-2-52311311 E-mail: info@abatan.be

ARCHITECTENBUREAU:  
**ARCOTEM B.V.B.A.**  
 48 HANCKENKELAN 46 B-1190 BRUSSEL  
 Tel. 32-2-370.8128 Fax: 32-2-370.8180

Joris Tibout  
 0032 8 20928200

STUDIOBUREAU:  
**TPF ENGINEERING N.V.**  
 BOULEVARD DE LA REINE MARGARETE 11  
 1050 BRUSSEL  
 Tel. 32-2-370.8100 Fax: 32-2-370.8180  
 E-mail: info@tpf-engineering.be

AANNEEMER:  
 Erwin Vangansheem, arch.

DOSSIER: **AMA712**

TITEL: **KELDER EN INGANGS VERLICHTING**

FASE: **RESTATEVANDE SITUATIE**

MODEL Nr.: **25**

PARAF: **CTW**

SCHAAL: 1/200

DATEM: 22.06.2009

PLAN Nr. **(60) 02**