

COOP

ACTIEVE LEERPLEK ROND BUURT EN BURGERSCHAP

COOP pakt uit met een cultureel en educatief programma voor een zeer gevarieerd publiek, waarbij alles draait rond de realiteit van de Brusselse kanaalwijken.

Uitgangspunt is het idee van de snelle en continue transformatie - van het leven, de natuurlijke omgeving en de menselijke activiteit - die intrinsiek verbonden is met de geschiedenis van dit deel van de stad.

JE MOET HET MAAR DOEN !

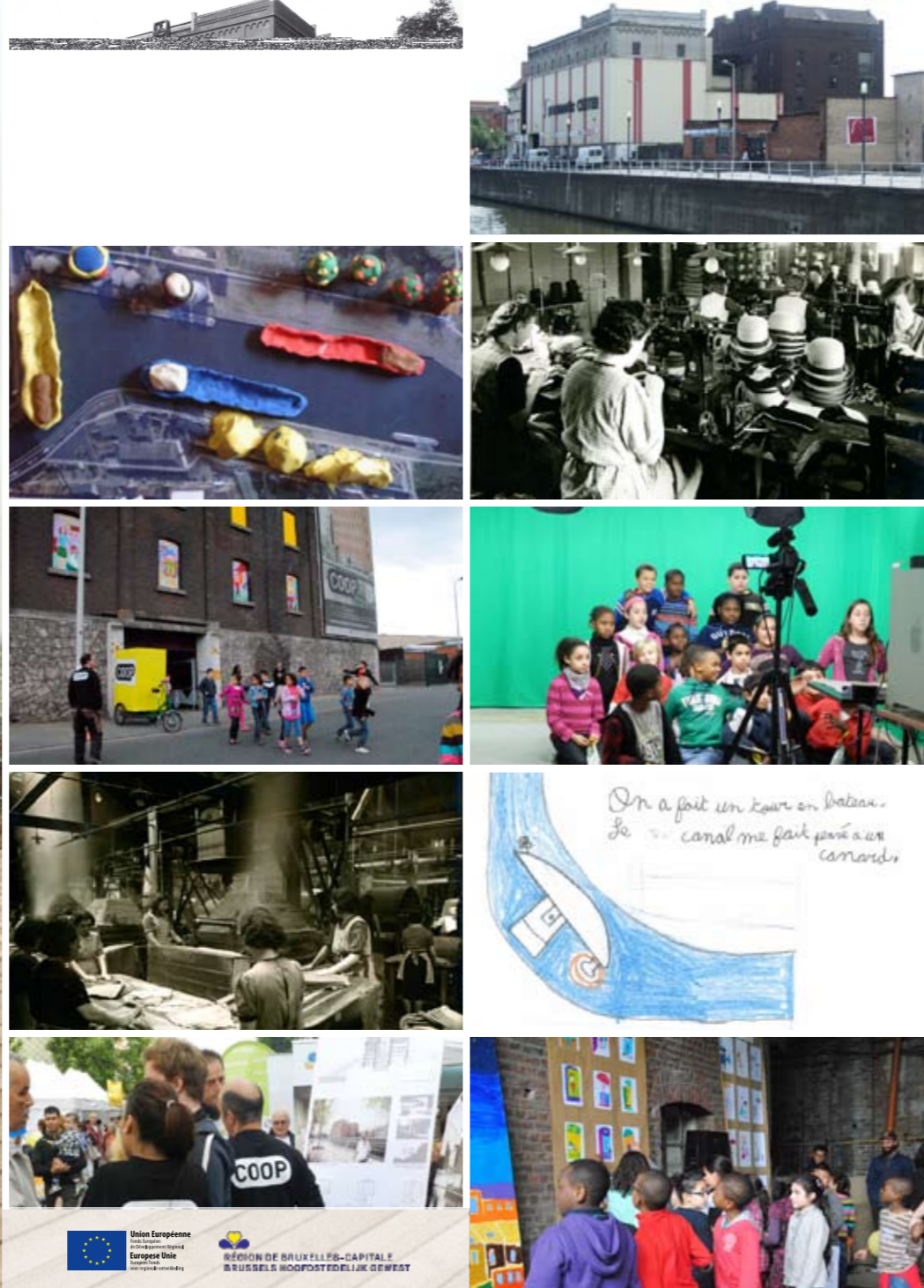
Rode draad bij het bezoek van dit centrum is de betrokkenheid van het publiek bij allerhande activiteiten en workshops. Actief ontdekken is het hoofddoel. Daarvoor maakt COOP bij voorkeur gebruik van levensechte situaties, doorleving en menselijke ontmoetingen.

EEN UITGEBREID PARTNERSHIP

COOP nodigt uit tot innoverende samenwerkingsverbanden tussen de diverse plaatselijke actoren. Reeds in de uitwerkingsfase van het project werd rekening gehouden met de realiteit, de ideeën en de verbeelding rond de kanaalzone, en dit via diverse samenwerkingen met scholen, wijkverenigingen, actoren uit de culturele sector, het leefmilieu, de erfgoedwereld, enz. Een cruciaal gegeven!

INFORMATIE

www.portsud.be
info@portsud.be
T 02 529 03 71
T 02 529 00 00



CENTRE DE DÉCOUVERTES CANAL ONTDEKKINGSCENTRUM KANAAL

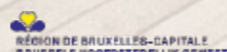
OUVERT
OPEN
2015



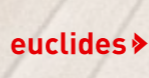
COOP

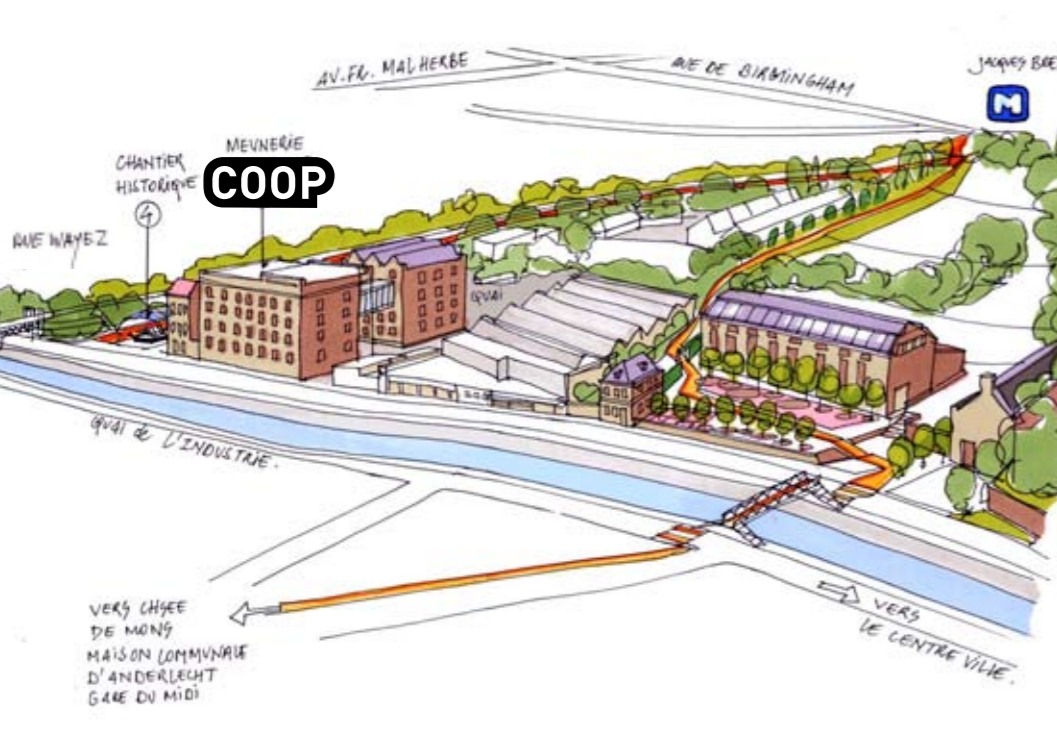


Union Européenne
Europese Unie



RÉGION DE BRUXELLES-CAPITALE
BRUSSELS HOOFDSTEDELIJK GEWEST





COOP

C'est en plein cœur des quartiers industriels du canal de Bruxelles que COOP - Centre de Découvertes Canal ouvrira ses portes en 2015

In het hartje van de industriewijken van de Brusselse kanaalzone opent COOP - Ontdekkingscentrum Kanaal zijn deuren in 2015



OUVERT
OPEN
2015

Au sud de Bruxelles, le canal s'écoule silencieux et discret. Sur ses berges, pourtant, se déroule depuis plus de 200 ans une fantastique histoire humaine. Une histoire où se mêlent la nature, les machines, les ouvrages d'ingénierie, les ports et les péniches, les hommes et les femmes venus des quatre coins du monde. Un territoire à l'ouest du canal où le temps passe à un rythme différent, celui des transformations permanentes de l'environnement, des techniques et de la société toute entière.

In het zuidelijk gedeelte van Brussel ligt het kanaal er rustig en discreet bij. Toch speelt zich op zijn oevers al meer dan 200 jaar een fantastisch menselijk verhaal af. Een verhaal dat draait rond natuur, machines, engineering, havens en schepen, mannen en vrouwen uit alle uithoeken van de wereld. Een gebied ten westen van het kanaal waar de tijd een eigen ritme volgt, het ritme van de altijd wisselende techniek, samenleving en natuurlijke omgeving.

UN LIEU D'ÉDUCATION À LA CITOYENNETÉ OUVERT À TOUS

COOP propose à des publics variés une programmation culturelle et éducative centrée sur les réalités des quartiers du canal à Bruxelles. Elle s'articule autour de l'idée de transformation rapide et continue - de la vie, du cadre naturel et de l'activité humaine - intrinsèquement liée à l'histoire de cette partie de la ville.

IL FAUT LE FAIRE !

L'implication du public dans des activités et des ateliers constitue le fil conducteur de la visite. Il s'agit avant tout de permettre à chacun l'appropriation des découvertes. Pour ce faire, COOP privilégie la mise en situation, l'expérience vécue et la rencontre humaine.

UN PARTENARIAT ÉLARGI

COOP invite à des collaborations innovantes entre les acteurs du territoire. Dès son élaboration, le projet embarque les réalités, les idées et l'imaginaire de la zone du canal à travers divers partenariats avec des écoles, des associations de quartiers, des acteurs culturels, environnementaux, patrimoniaux... Un enjeu essentiel!

INFORMATION

www.portsud.be
info@portsud.be
T 02 529 03 71
T 02 529 00 00